



中裕工程集团有限公司

Zhongyu Engineering Group Co. LTD

规 划 图 纸

设计号

专 业

规划

建设单位

巴彦淖尔市农牧业科学研究所

项目名称

河套硬质小麦育种、繁种基地建设项目——河套硬质小麦产业创新中心

河套硬质小麦育种、繁种基地建设项目 ——河套硬质小麦产业创新中心 建设工程设计方案

设计编号: 2026ZYBYNES-031

中裕工程集团有限公司
证书等级: 乙 级
业务范围: 城 乡 规 划 编 制
证书编号: 晋自资规乙字23140054
有效期至2028年01月13日



中裕工程集团有限公司

Zhongyu Engineering Group Co. LTD

资质等级: 建筑行业(建筑工程) 甲级

证书编号: A114013968

资质等级: 城乡规划编制 乙级

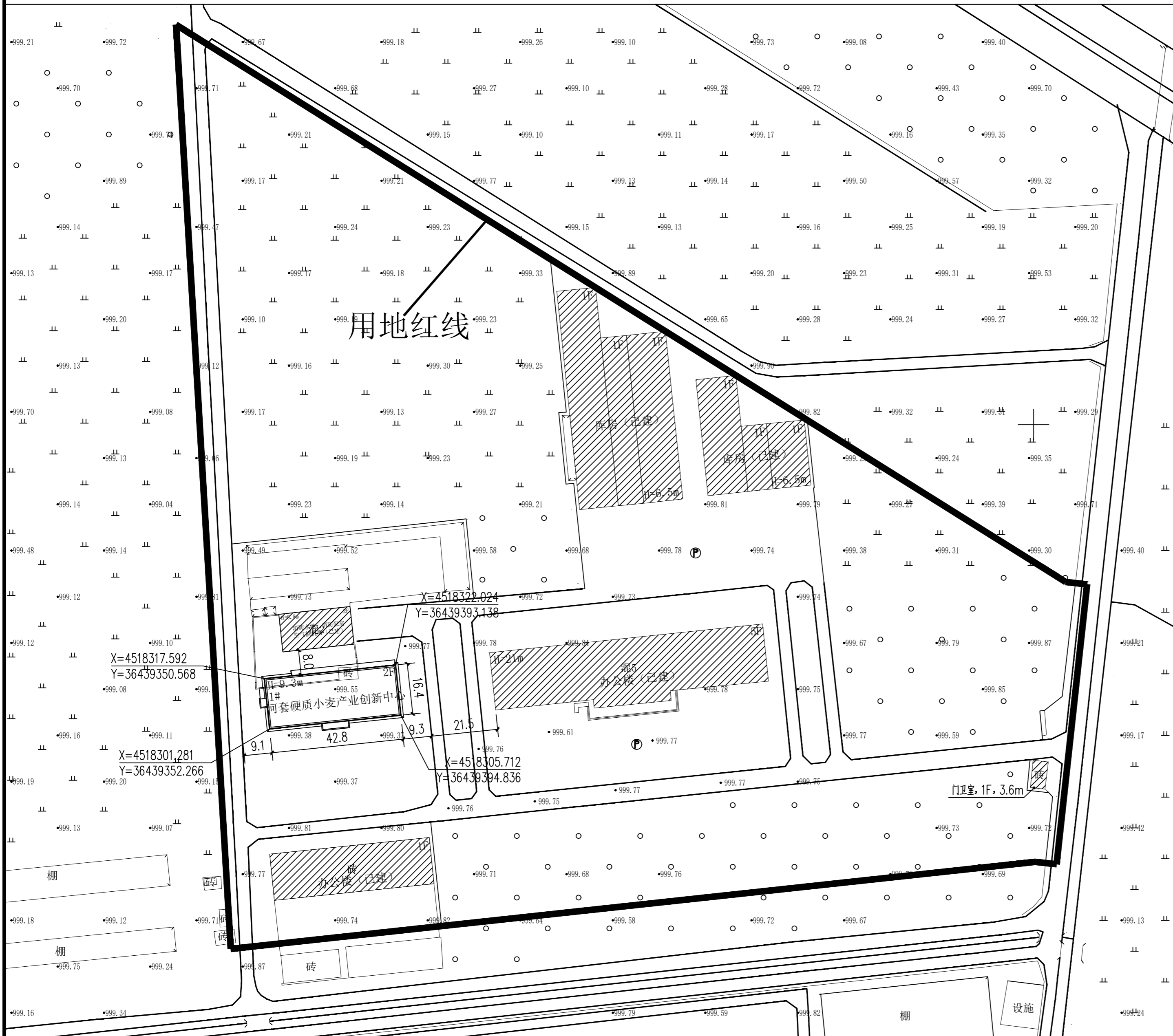
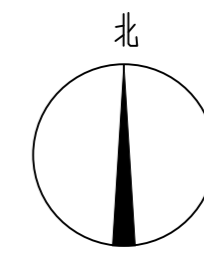
证书编号: 晋自资规乙字23140054

2026年06月

设计单位资质章

设计单位出图章

河套硬质小麦育种、繁种基地建设项目——河套硬质小麦产业创新中心建设工程设计方案——总平面布置图



说明

- 1、本规划为河套硬质小麦育种、繁种基地建设项目——河套硬质小麦产业创新中心建设工程设计方案——总平面布置图。
- 2、本规划依据:A、国家现行有关建筑、绿化、消防、人防等设计规范要求。
- 3、河套硬质小麦育种、繁种基地建设项目——河套硬质小麦产业创新中心项目定位尺寸详见图示。
- 4、巴彦淖尔市农牧业科学研究所已发证国有建设用地面积约5.4万平方米(算至相邻用地界线),河套硬质小麦育种、繁种基地建设项目——河套硬质小麦产业创新中心项目建设用地面积为53356.92平方米,拟规划地上建筑面积1403.8平米。
- 5、建筑造型以现代建筑风格为主,建筑设计要综合考虑建筑节能、节水、节点、节材、垃圾分类处理及中水利用。
- 6、图中公建建筑所示尺寸为建筑最外部控制尺寸,所有建筑施工图尺寸都不得突破此尺寸。
- 7、城市新建民用建筑人民防空工程,按照《内蒙古自治区人民防空工程建设管理规定》以及《内蒙古自治区城市地下空间开发利用兼顾人防工程要求暂行管理办法》执行。
- 8、本规划中所示建筑高度“H”按下列规则计算:(1)平屋顶按室外地坪至建筑女儿墙顶高度计算;

技术经济指标表

项目名称	单位	数量
用地面积(含备用地)	m ²	53356.92
总建筑面积	m ²	15104.8
其中		
已建总建筑面积	m ²	13701
拟建总建筑面积	m ²	1403.8
建筑基底总面积	m ²	7193.9
其中		
已建建筑基底总面积	m ²	6492
拟建建筑基底总面积	m ²	701.9
容积率		0.28
建筑密度	%	13.5
绿地率	%	50.5

拟建规划地上单栋建筑明细表

序号	编号	名称	用途	层数	建筑高度(m)	建筑面积(m ²)	基底面积(m ²)
1	1#	河套硬质小麦产业创新中心	科研、实验、办公	2F	9.3	1403.8	701.9
面积合计						1403.8	701.9

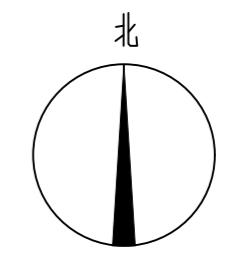
图例

	用地线		耕地
	现状建筑物		林地
	围栏		拟建建筑物
	道路		用地红线
	沟渠		现状已建建筑

中裕工程集团有限公司
证书等级: 乙级
业务范围: 城乡规划编制
证书编号: 晋自资规乙字23140054
工程设计出图专用章
有效期至2028年01月13日

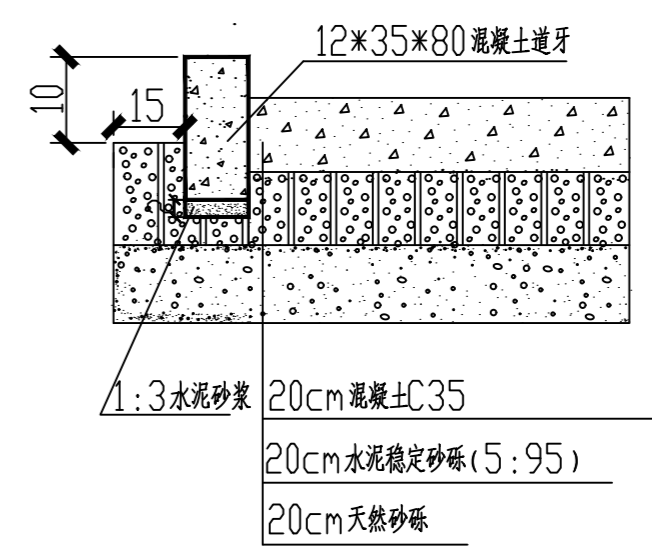
建设单位: 巴彦淖尔市农牧业科学研究所
工程名称: 河套硬质小麦育种、繁种基地建设项目——河套硬质小麦产业创新中心
图名: 总平面布置图
设计编号: 2023ZYBINES-031
姓名: 杨政宇
项目负责人: 杨政宇
专业负责人: 于崇
设计: 杨政宇
校对: 万天翔
审核: 陈翔
审定: 于崇
设计阶段: 报规图
图号: 规划-01
专业: 规划
日期: 2023.06

河套硬质小麦育种、繁种基地建设项目—— 河套硬质小麦产业创新中心建设工程设计方案 ——道路竖向图



说明

- 1: 本图只用作申报规划许可使用, 不作为施工图使用。
- 2: 以上大样图只做参考, 施工时根据具体情况实施。
- 3: 未说明之处按国家有关规范执行。



院内混凝土硬化结构大样图 单位: CM

图例

- ▶ 出入口
- 999.73 实测现状标高
- ▽ 999.03 规划室外地坪标高
- ▽ 999.18 规划室内地坪标高
- ↗ 0.36% 道路坡长及坡度



中裕工程集团有限公司
证书等级: 乙级
业务范围: 城乡规划编制
证书编号: 晋自资规乙字23140054
工程设计出图专用章
有效期至2028年01月13日

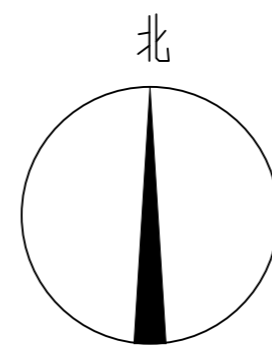
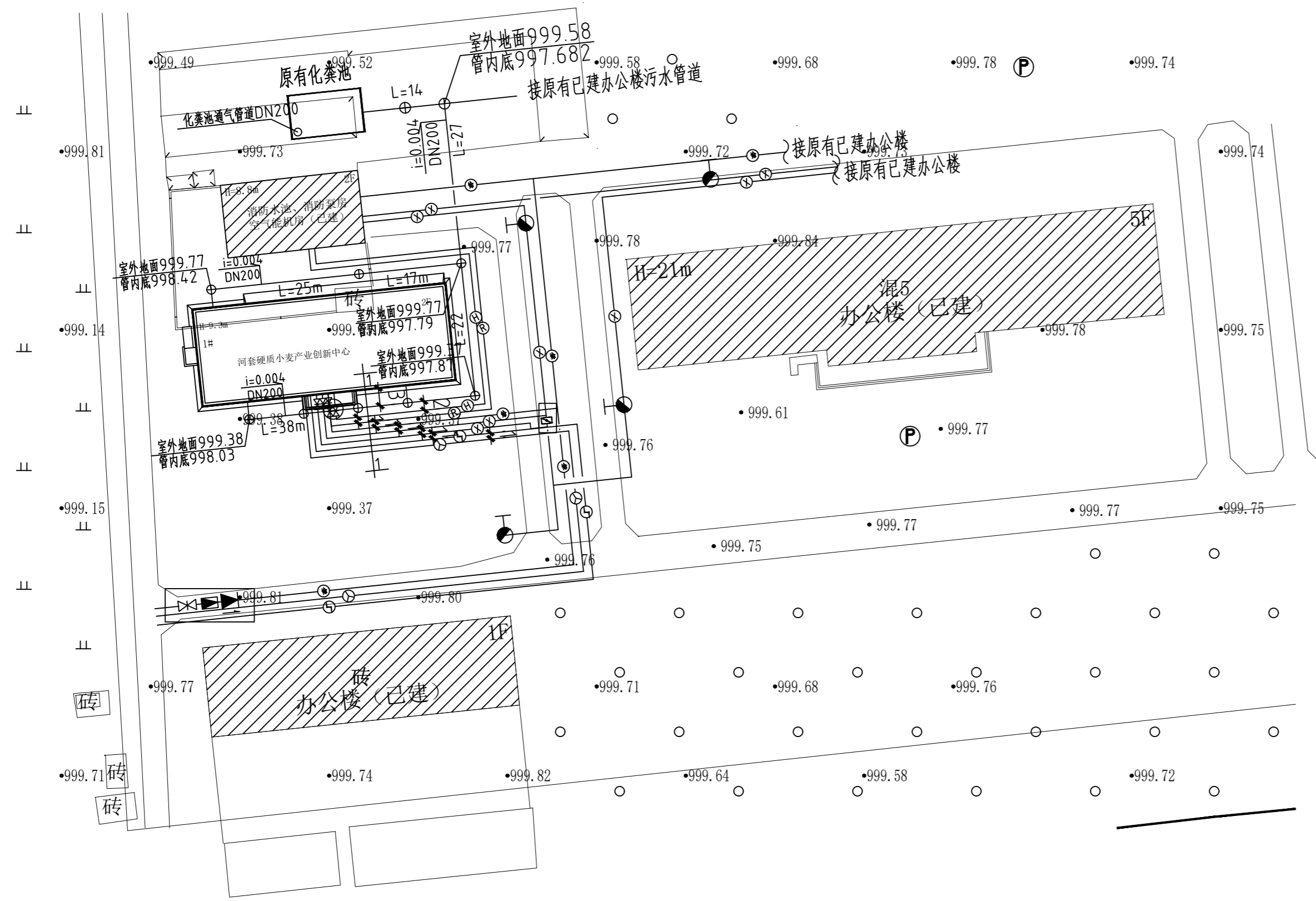
建设单位: 巴彦淖尔市农牧业科学研究所	
工程名称: 河套硬质小麦育种、繁种基地建设项目——河套硬质小麦产业创新中心	
图名: 道路竖向图	
设计编号: 2023ZYBINES-031	
姓名	签名
项目负责人: 杨政宇	杨政宇
专业负责人: 于崇	于崇
设计: 杨政宇	杨政宇
校对: 万天翔	万天翔
审核: 陈翔	陈翔
审定: 于崇	于崇
设计阶段	报规图
图号	规划-02
专业	规划
日期	2026.06

河套硬质小麦育种、繁种基地建设项目—— 河套硬质小麦产业创新中心建设工程设计方案——综合管网图

中裕工程集团有限公司
Zhongyu Engineering Group Co., Ltd.

证书编号: A114013968
证书编号: A214013965

建筑行业(建筑工程)甲级
电力行业(风力发电)专业甲级
风景园林工程设计专项甲级
环境工程设计专项(水污染防治工程)甲级
煤炭行业(矿井)专业乙级
化工石化医药行业乙级
电力行业乙级 冶金行业乙级
机械行业(通用设备制造业工程)专业乙级
商务粮行业(成品油储运工程)专业乙级
轻纺行业(制盐及盐化工程、化纤工程)专业乙级
建材行业(新型建筑材料工程)专业乙级
公路行业(公路)专业丙级
市政行业乙级
农林行业(农业工程)乙级
农林行业(农业综合开发生态工程)专业乙级
环境工程(固体废物处理处置工程)专项乙级
煤炭行业(选煤厂)专业乙级
建材行业(非金属矿及原料制备工程)专业乙级
城乡规划编制 乙级 晋自资规乙字23140054



说 明

- 1; 拟建建筑内污水管道接入北侧现有化粪池, 管径DN200、DN300、DN400, 管材选用HDPE双壁波纹管, 砂石垫层, 胶圈接口, 采用钢筋混凝土化粪池, 清掏期为180天, 作法参见12S8图集。
- 2; 拟建建筑内消防管道接入北侧现有消防泵房, 管径DN125, 管材选用钢丝网架塑料复合管道, 埋深-1.8m。
- 3; 给水管道接入厂区东侧市政自来水管网, 管径DN150-DN200, 管材选用PE管, 埋深-1.5m。地下式消火栓做法参见12S4-8图集。
- 4; 供热管道直埋式保温管接入厂区东侧市政供热管网, 管径DN200×2-DN150×2, 管道埋深-1.5m。需增加供热计量装置。
- 5; 各管道间距离为: 排水距楼不小于3m, 排水距热力管道1.5m, 热力管道距给水1.5m, 其它管道之间距离均为1m, 所有管道距楼前距离均不小于3m。
- 6; 供电管埋地接入厂区北侧市政供电管网, 埋深-1.0m。
- 7; 通讯管道接入厂区北侧市政通讯管网, 埋深-1.0m。
- 8; 该图不得作为施工图, 施工时详见各类管线施工设计图纸。
- 9; 未说明之处按有关规范执行。



中裕工程集团有限公司
证书等级: 乙级
业务范围: 城乡规划编制
证书编号: 晋自资规乙字23140054
工程设计出图专用章
有效期至2028年01月13日

综合管线图 1:1000

图 例

	规划污水管道
	规划给水管道
	规划供热供水管道
	规划供热回水管道
	规划通讯管道
	规划电力管道
	地下式消火栓
	规划室内外消防管线
	规划室外雨水管线

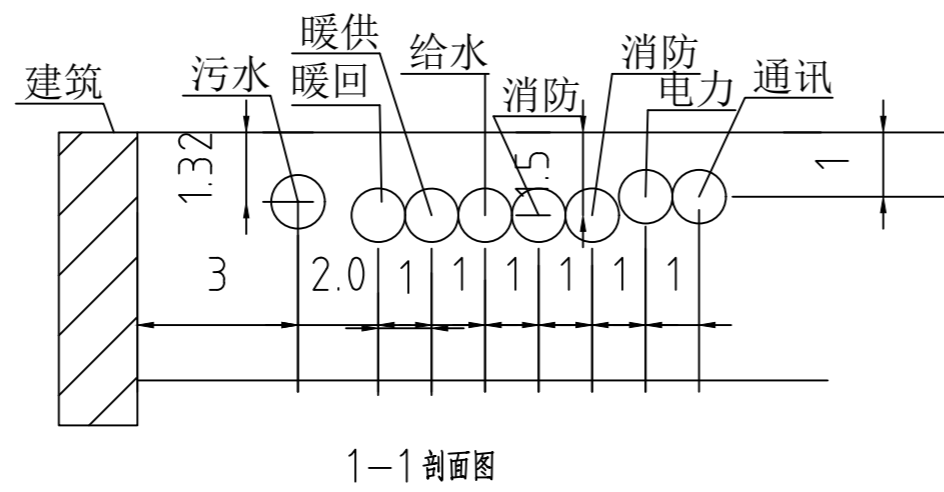
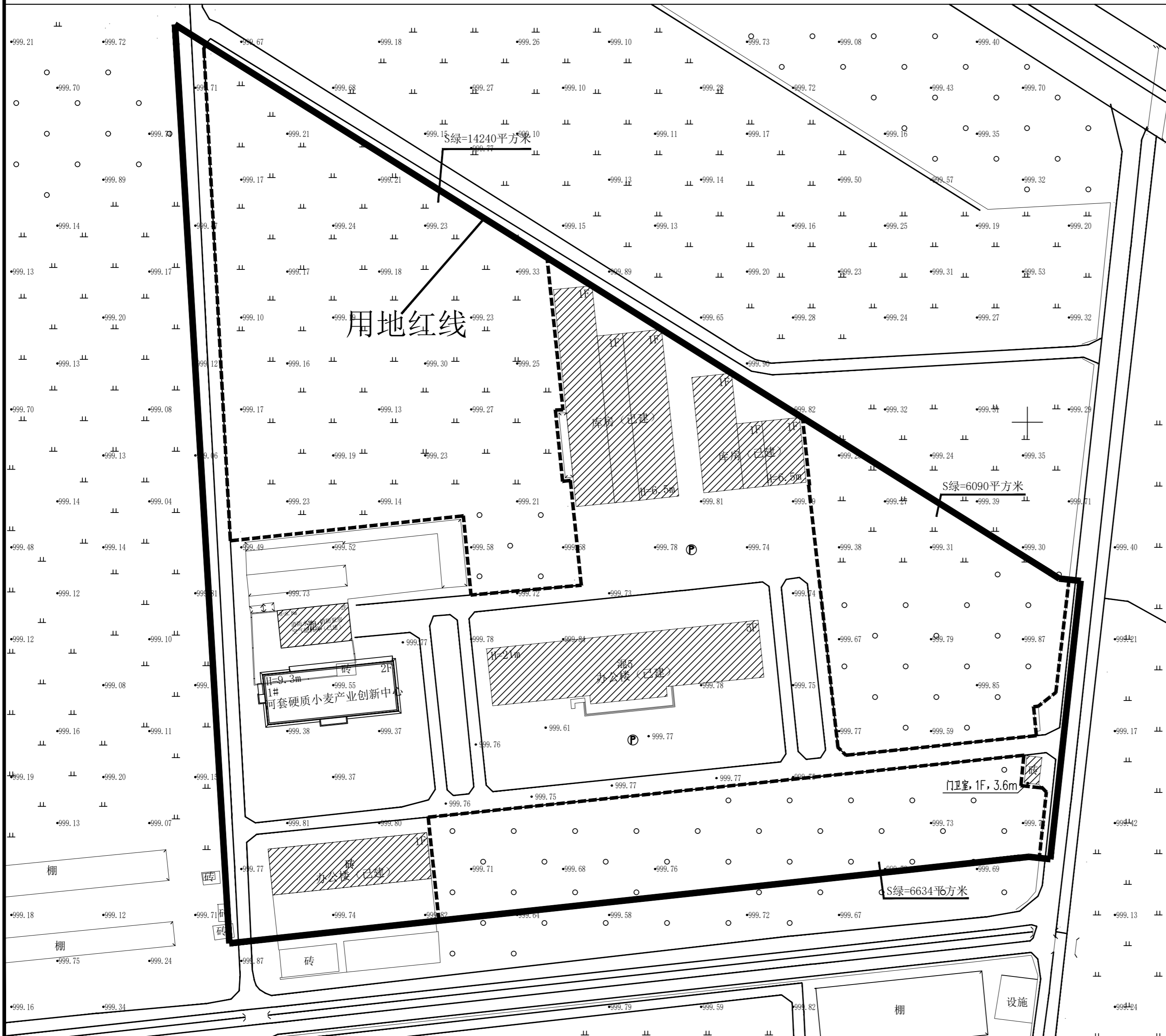
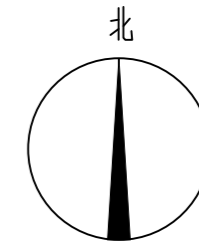


图 例	名 称	图 例	名 称
	蝶阀		水表
	倒流防止器		室外消火栓
	水泵接合器		

建设单位: 巴彦淖尔市农牧业科学研究所	
工程名称: 河套硬质小麦育种、繁种基地建设项目	
图 名: 综合管网图	
设计编号: 2026YHYNES-031	
姓名	签名
项目负责人	杨政宇
专业负责人	郭志毅
设计	王雪莹
校对	武殿卿
审核	郭志毅
审定	郭志毅
设计阶段	报规图
图号	03
专业	给排水
日期	2026.06

河套硬质小麦育种、繁种基地建设项目—— 河套硬质小麦产业创新中心建设工程设计方案 ——园林绿化布置图



- 1、本规划为河套硬质小麦育种、繁种基地建设项目——河套硬质小麦产业创新中心建设工程设计方案——园林绿化布置图。
- 2、本规划原则：遵循紧密结合当地自然条件，设计规则式的园林绿化。
- 3、绿地应结合场地雨水规划进行设计，可根据需要因地制宜地采用兼有调蓄、净化、运输功能的绿化方式。小广场等满足透水要求。
- 4、植物配植：注重植物不同花期和色彩变化的搭配，形成丰富的景观环境。
- 5、植物种植覆土厚度要求：深根乔木覆土厚度 ≥ 1.5 米，灌木覆土厚度 ≥ 0.9 米，草坪覆土厚度 ≥ 0.6 米。
- 6、具体局部及尺寸详见图示，图示尺寸均为最外部尺寸。
- 7、退建筑1.0米计算绿化面积。
- 8、本期规划绿地面积：26964平米、绿化率：50.5%。
- 9、本设计应在实施前上报各有关部门审批，园林景观工程设计符合国家、行业及地方相关法规、规定。

序号	名称	设计	群植
1	落叶灌木	○ ○	
2	地被	 	

植物配置表



中裕工程集团有限公司
证书等级：乙级
业务范围：城乡规划编制
证书编号：晋自资规乙字23140054
工程设计出图专用章
有效期至2028年01月13日

建设单位：巴彦淖尔市农牧业科学研究所	
工程名称：河套硬质小麦育种、繁种基地建设项目——河套硬质小麦产业创新中心	
图名：园林绿化布置图	
设计编号：2023ZYBYS-031	
姓名	签名
项目负责人	杨政宇 杨政宇
专业负责人	于崇 于崇
设计	杨政宇 杨政宇
校对	万天翔 万天翔
审核	陈翔 陈翔
审定	于崇 于崇
设计阶段	报规图
图号	规划-04
专业	规划
日期	2026.06